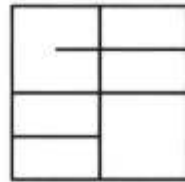


GALERIA DE ARTE  
PUERTO CALLERO

GIVERNY

El jardín perfumado

Leopoldo Emperador



**GIVERNY**  
El jardín perfumado

## Leopoldo Emperador

Mayo 2008

## CRÉDITOS

### **Catálogo**

Diseño  
Leopoldo Emperador

### **Textos**

José Antonio Otero  
Saro Alemán

### **Fotografías**

Pepe Paiz  
Joel Emperador  
Leandro Betancor  
Leopoldo Emperador

### **Montaje exposición**

Leopoldo Emperador

### **Impresión**

Gráficas Sabater

### **Transporte**

Viceconsejería de Cultura del Gobierno de Canarias

Texto Saro Alemán

Traducción Texto Saro Alemán

OBRAS

## **ISA NEIMBAT**

**Para Leopoldo Emperador**

Un amor para hacer con los ojos abiertos  
Sobre el satén nimbado de la egolatría,  
Y esa mirada intensa, certera, que confía  
Brotar los manantiales del desierto.

Indican los girasoles el despierto  
Estar todo en silencio, sola tú, fantasía;  
Habilidoso pesquisidor de su grafía,  
Igual que un San Don Juan, nacido muerto.

El vello íntimo jamás tan sosegado,  
Las carnes, ni sofocadas ni olorosas,  
Tranquilo, lejos del humo del cercado,

Dispensas, igual que Adán, las mariposas,  
Campos de soledad, mustio, callado,  
Rosas de tu rosal que no es de rosas

**J.A. Otero**

29 de Julio, 1994



**Huriyah en el jardín perfumado.** 2007. Aguafuerte y aguatinta s/ zinc. 70,5 x 74,5 cm.. Edición de 25 ejemplares.





**A la sombra del sicómoro.** 2007. Aguafuerte s/ zinc. 50 x 63,5 cm.. Edición de 25 ejemplares.



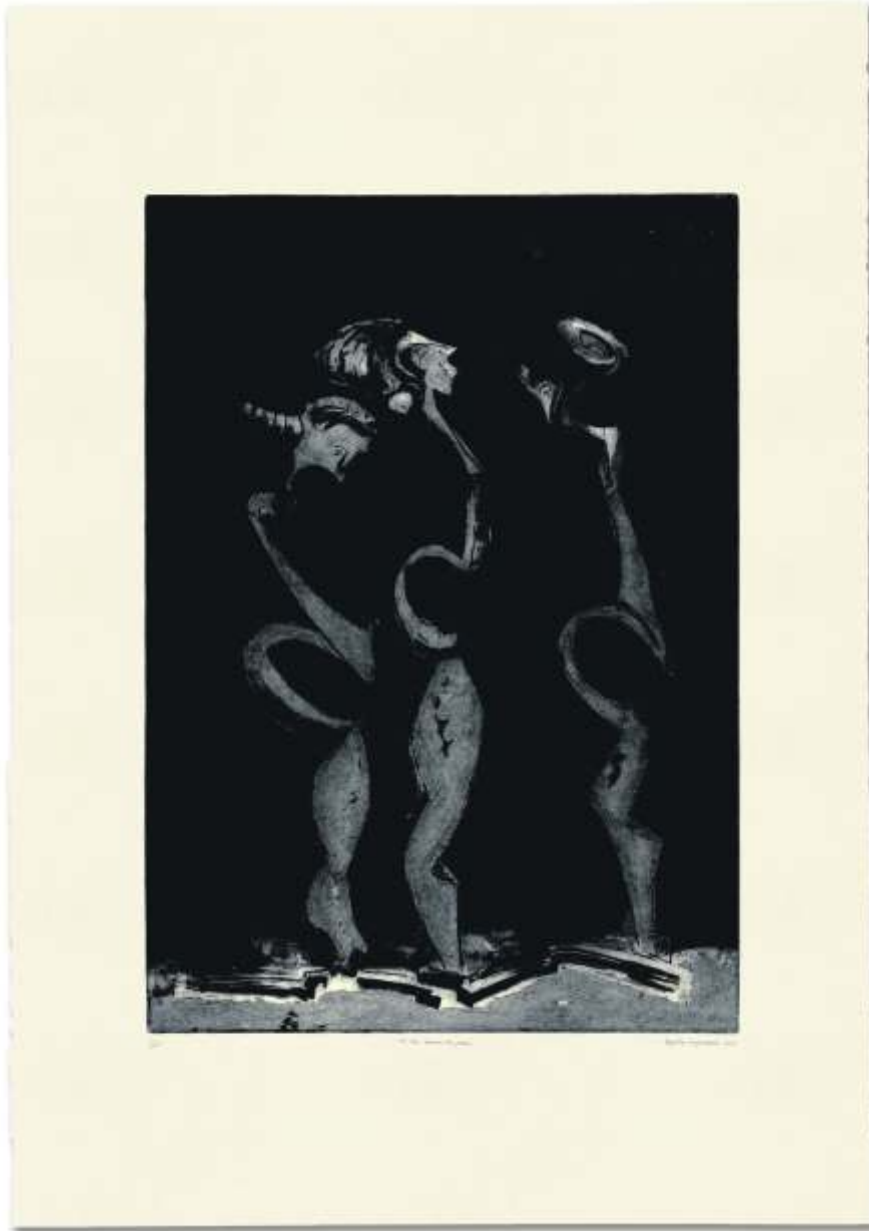
**Oculto, la llave del jardín.** 2007. Aguafuerte y aguatinta s/ zinc. 50 x 63,5 cm. Edición de 25 ejemplares.



**Two poets on Ha'penny bridge.** 2006. Aguafuerte y aguatinta s/ zinc.. 57 x 70 cm.. Edición de 25 ejemplares.



**A mato que anda, no le prestes tu sombra.** 2006. Aguafuerte s/ zinc. 114 x 76 cm.. Edición de 15 ejemplares



**Las tres gracias del jardín.** 2007. Aguafuerte y aguatinta s/ zinc.. 100 x 70 cm. Edición de 25 ejemplares



**Unter den linden.** 2007. Aguafuerte y aguatinta s/ zinc. 100 x 70 cm. Edición de 25 ejemplares

# Foto Sicómoro I

**Sicómoro I.** 2008. Acero forjado. 67 X 30 X 16 cm.



**Sicómoro II.** 2008. Acero forjado. 47 x 54 x 37 cm





**Giverny.** 2008. Acero forjado. 98 x 80 x 23 cm.



**Anitra's dance.** 2005. Bronce. 67 x 14 x 13,5 cm. Edición de 6 ejemplares



CURRICULUM

## **EXPOSICIONES INDIVIDUALES (One man show)**

**1976.- Instalación-ambiente.** Casa de Colón. Las Palmas de Gran Canaria.

**1980.- Albero.** Galería Vegueta. Las Palmas de Gran Canaria.

**1981.- Electrografías.** Galería Leyendecker. Sta. Cruz de Tenerife.

**1982.- Metronóm.** Barcelona.

**Instalación en el Espai B5-125.** Universidad Autónoma de Barcelona.

**1983.- Aula de Cultura.** Caja de Ahorros de Bilbao.

Aula de Cultura. Fundación Príncipe de Viana. Pamplona.

**Emperador. Trabajos recientes.** Galería Vegueta. Las Palmas de Gran Canaria.

**1986.- Oekoumene.** Galería Vegueta. Las Palmas de Gran Canaria.

**1988.- Vestigios de un recorrido imaginario.** Sala Muncunill. Terrassa. Barcelona.

**Hacia el paradigma.** Centro Insular de Cultura. Las Palmas de Gran Canaria.

**1991.- Gato.** Galería Manuel Ojeda. Las Palmas de Gran Canaria.

**1992.- Emperador, esculturas.** Centro Insular de Cultura. Las Palmas de Gran Canaria.

**Emperador, esculturas.** Círculo de Bellas Artes. Sta. Cruz de Tenerife.

**1993.- NA-àNIMI.** Centre d'Art Santa Mònica. Barcelona.

**1995.- NA-àNIMI.** Casa Gourie. Arucas. Gran Canaria.

**1997.- Atlantic Junction.** Colegio de Arquitectos. Las Palmas de Gran Canaria.

**Leopoldo Emperador, Esculturas.** Galería Vegueta. Las Palmas de Gran Canaria.

**1999.- Club Prensa Canaria.** Las Palmas de Gran Canaria.

**2000.- Bazaar.** Círculo de Bellas Artes. Sta. Cruz de Tenerife.

**Baraka.** Galería Punto de encuentro con el arte. Arrecife. Lanzarote.

**2003.- Leopoldo Emperador. Esculturas 1990-2003. Obra Última.** Centro de Arte La Regenta. Las Palmas de Gran Canaria.

**2004.- Leopoldo Emperador. Esculturas 1990-2003. Obra Última.** Centro de Arte La Granja. Sta. Cruz de Tenerife.

- 2005.- Leopoldo Emperador. Esculturas.** Dpto. Artes Plásticas Cabildo de Gran Canaria. Casa de Los Ciegos. Las Palmas.
- 2007.- El jardín perfumado.** Dpto. Artes Plásticas Cabildo de Gran Canaria. Casa de Los Ciegos. Las Palmas.
- 2008.- GIVERNY. El jardín perfumado.** Galería Puerto Calero. Lanzarote.

### **EXPOSICIONES COLECTIVAS (Group Exhibitions)**

- 1974.- XVI Bienal Regional de Arte.** Gabinete Literario. Las Palmas de Gran Canaria..
- 1975.- San Mateo. Arte, Cultura. Proyección Canarias.** San Mateo, Gran Canaria.  
**Contacto-1.** Barriada Tres Palmas. Las Palmas de Gran Canaria.
- 1976.- Contacto-1.** Ateneo de La Laguna. Tenerife.  
**Arte Actual Canario.** Contacto-1. Casino de Telde. Gran Canaria.  
**Experiencia Audiovisual.** Contacto-1. La Isleta. Las Palmas de Gran Canaria.  
**Puzzle.** Ateneo de La Laguna. Tenerife.
- 1977.- Homenaje a Picasso.** Casa de Colón. Las Palmas de Gran Canaria..
- 1979.- La Serigrafía.** Círculo de Bellas Artes. Sta. Cruz de Tenerife..  
**Artistas grancanarios.** Galería Vegueta. Las Palmas de Gran Canaria..  
**Tocador de Arte. Papeles Invertidos.** Colegio Arquitectos. Sta. Cruz de Tenerife.
- 1980.- Amnesty International.** Colegio de Arquitectos. Sta. Cruz de Tenerife..  
**Club Prensa Canaria.** Las Palmas de Gran Canaria.  
**Últimas Tendencias del Arte en Canarias.** Fundación CANTV. Caracas. Venezuela.  
**X Aniversario Sala Conca.** Sala Conca. La Laguna. Tenerife.
- 1981.- BOABAB.** Colegio de Arquitectos. Sta. Cruz de Tenerife..
- 1982.- Homenaje a Martín Chirino.** Casa de Colón. Las Palmas de Gran Canaria.  
**Libros de artistas.** Sala Pablo Ruiz Picasso. Biblioteca Nacional. Madrid.  
**Emperador, Gil, Medina Mesa.** Galería Leyendecker. Sta. Cruz de Tenerife.

- 1983.- **Fuera de Formato.** Centro Cultural de la Villa. Madrid.  
**Descubierta 83.** Galería Radach-Novaro. Playa del Inglés. Gran Canaria.  
**Cuadernos de viaje.** Fundación Miró. Barcelona.  
**Blanco.** Club de Prensa Canaria. Las Palmas de Gran Canaria.  
**VII Bienal Nacional de Arte.** Pontevedra.  
**Mail Art.** Pontevedra.  
**Canarias 83.** Galería Leyendecker. Sta. Cruz de Tenerife.
- 1984.- **Canarias 84.** Grace Hall. Teacher´s College. Columbia University. New-York..  
**Canarias 84.** Spanish Tourist Office. New-York.  
**Canarias en Nueva York.** Galería Vegueta. Las Palmas de Gran Canaria.  
**Canarias en Nueva York.** Círculo de Bellas Artes. Sta. Cruz de Tenerife.  
**70/80. Una Col·lecció d´art alternatiu.** Sala Hortensy-Güell. Reus Barcelona.  
**Homenaje a Eduardo Westherdal.** Colegio de Arquitectos. Sta. Cruz de Tenerife.
- 1985.- **7SIETE.** Sala Santa Ana. Las Palmas de Gran Canaria..  
**7SIETE.** Galería Radach-Novaro. Playa del Inglés. Gran Canaria.
- 1986.- **Canarias penúltima década.** Convento S. Francisco. La Palma.  
**Pequeño formato.** Galería Radach-Novaro. Playa del Inglés. Gran Canaria.
- 1987.- **Una obra para un espacio.** Canal Isabel II. Madrid.  
**Frontera Sur.** Círculo de Bellas Artes. Madrid.  
**Frontera Sur.** Museo de Bellas Artes. Vitoria.  
**Frontera Sur.** Sociedad de Bellas Artes. Lisboa. Portugal.  
**Frontera Sur.** Palacio de la Almuadí. Murcia.
- 1988.- **Frontera Sur.** Capella Antic Hospital de la Santa Creu. Barcelona.
- 1989.- **Confluencies.** Espais. Gerona.  
**Mareas.** Passeig des Bornes, Palau Solleric. Palma de Mallorca.  
**Mareas.** Paseo de Las Canteras. El Refugio. Las Palmas de Gran Canaria.
- 1991.- **El Museo Imaginado.** Centro Atlántico de Arte Moderno. Las Palmas de G.C.
- 1994.- **Escenarios diferentes.** Centro de Arte La Regenta. Las Palmas de Gran Canaria.  
**Escenarios diferentes.** Centro de Arte La Granja. Sta. Cruz de Tenerife.  
**Travessies.** Granollers, Tortosa, Tarragona, Lérida y Gerona.  
**Travesias.** Centro de Arte La Regenta. Las Palmas de Gran Canaria.  
**Travesias.** Centro de Arte La Granja. Sta. Cruz de Tenerife.
- 1995.- **The Benburb Sculpture Project.** Armagh. Irlanda del Norte.  
**Desde Los 70.** Centro Atlántico de Arte Moderno. Las Palmas de Gran Canaria.

- 1996.- **Fondos para una colección.** Centro Atlántico de Arte Moderno. Las Palmas de G.C.  
**Fondos de la colección Comunidad de Madrid.** Sala Plaza España. Madrid.  
**Cumac Sculpture Exhibition.** Carbury Water Gardens. Dublín. Irlanda.
- 1997.- **Paradojas.** Colegio de Abogados. Las Palmas de Gran Canaria.
- 1999.- **Arte a la carta.** Galería Vegueta. Las Palmas de Gran Canaria.
- 2001.- **En Lanzarote.** Galería Punto de Encuentro. Arrecife.
- 2003.- **En torno a Picasso.** Art Gaspar Gallery. Las Palmas de Gran Canaria.
- 2007.- **“Made in” Canarias.** Art Center Berlín Friedrichstrasse.

### **ESCULTURAS PÚBLICAS (Sculptures in public spaces)**

- 1994.- **Mascarón de la TEODICEA.** Campus Universitario de Tafira. Las Palmas.
- 1995.- Conjunto escultórico **“Na-àNIMIS” para Arucas.** Plazoleta Guillermo Sureda. Arucas. Gran Canaria.  
**“Totem, Fence and Sunbird”.** Benburg Heritage Park Sculpture. Armagh, Irlanda del Norte.
- 1998.- **Mujer con tocado en espiral.** Paseo Costa Canaria. Playa del Inglés. San Bartolomé de Tirajana. Gran Canaria.
- 2002.- **El sueño del milenio. Lectura en el jardín perfumado. Mujer portando un objeto minimalista.** Arrecife de Lanzarote.
- 2003.- **Thémis en el jardín de las Hespérides.** Plaza de Sta. Isabel de Hungría. Las Palmas de Gran Canaria.
- 2005.- **Anitra’s Dance.** Concurso Internacional de Escultura PEER GYNT. Selvaag Gruppen. Oslo, Noruega.

OBRA EXPUESTA



## **OBRA GRÁFICA**

### **Huriyah en el jardín perfumado.**

2007

Aguafuerte, aguatinta y punta seca s/ zinc.

70,5 x 74,5 cm.

Edición de 25 ejemplares, más cuatro PA en papel

Fabriano Rosaspina de 285 gr/m2

Estampación: Taller de grabado del Cabildo Insular de Gran Canaria.

### **Two poets on Ha'penny bridge. (En memoria de J.A. Otero).**

2006

Aguafuerte y aguatinta s/ zinc.

57 x 70 cm.

Edición de 25 ejemplares, más cuatro PA en papel

Fabriano Rosaspina de 285 gr/m2

Estampación: Rolf Hakansson

### **A la sombra del sicómoro.**

2007

Aguafuerte s/ zinc.

50 x 63,5 cm.

Edición de 25 ejemplares, más cuatro PA en papel Acuari de 220 gr/m2

Estampación: Taller de grabado del Cabildo Insular de Gran Canaria.

### **A mato que anda, no le prestes tu sombra.**

2006

Aguafuerte s/ zinc.

114 x 76 cm.

Edición de 15 ejemplares, más dos PA en papel Arches de 250 gr/m2.

Estampación: Taller de grabado del Cabildo Insular de Gran Canaria.

### **Las tres gracias del jardín.**

2007

Aguafuerte y aguatinta s/ zinc.

100 x 70 cm.

Edición de 25 ejemplares, más cuatro PA en papel

Fabriano Rosaspina de 285 gr/m2

Estampación: Taller de grabado del Cabildo Insular de Gran Canaria.

### **Unter den linden.**

2007

Aguafuerte y aguatinta s/ zinc

100 x 70 cm.

Edición de 25 ejemplares, más cuatro PA en papel

Fabriano Rosaspina de 285 gr/m2

Estampación: Taller de grabado del Cabildo Insular de Gran Canaria.

### **Oculto, la llave del jardín.**

2007

Aguafuerte y aguatinta s/ zinc.

50 x 63,5 cm.

Edición de 25 ejemplares, más cuatro PA en papel Acuari de 220 gr/m2

Estampación: Taller de grabado del Cabildo Insular de Gran Canaria.

### **La rosaleta I - II - III**

2007

Aguafuerte s/ zinc

40 x 70 cm.

Edición de 25 ejemplares, más cuatro PA en papel Fabriano Rosaspina de 285 gr/m2.

Estampación: Taller de grabado del Cabildo Insular de Gran Canaria.

### **Anitra's dance I - II - III**

2007

Aguafuerte y aguatinta s/ zinc

120 x 80 cm.

Edición de 6 ejemplares en papel Aquari de 500 gr/m2

Estampación: Taller de grabado del Cabildo Insular de Gran Canaria.

### **El majuelo**

2008

Aguafuerte y aguatinta s/ zinc

100 x 70 cm.

P/A. Papel Fabriano Rosaspina de 285 gr/m2

### **La rosa.**

2007

Aguafuerte s/ zinc

71,4 x 25 cm.

P/A. Papel Fabriano Rosaspina de 285 g/m2

## **ESCULTURAS**

### **Giverny.**

2008

Acero Forjado

98 x 80 x 23 cm.

### **Sicómoro I.**

2008

Acero Forjado

67 X 30 X 16 cm.

### **Sicómoro II.**

2008

Acero Forjado

47 x 54 x 37 cm.

### **Anitra´s dance.**

2005

Bronce.

67 x 14 x 13,5 cm.

Edición de 6 ejemplares



1	8
1	8
1	8
1	8